



 **X<sup>®</sup> MULTI<sup>™</sup>**

Para recorridos de corta y  
larga distancia, por todo  
tipo de carreteras

# MICHELIN X<sup>®</sup> MULTI<sup>™</sup> D

PARA TRABAJAR SIN  
PREOCUPACIONES

## EJE MOTOR



215/75 R 17.5 126/124 M  
225/75 R 17.5 129/127 M  
235/75 R 17.5 132/130 M  
245/70 R 17.5 136/134 M



**MÁXIMA MOVILIDAD  
MAYOR RENTABILIDAD**

RODAR MÁS TIEMPO CON LOS  
MISMOS NEUMÁTICOS\*

\*Pruebas en flotas durante 2012/2013. Resultados: + 18% en duración vs la gama anterior MICHELIN XDE2

## TRABAJAR SIN PREOCUPACIONES, PARA SATISFACER MEJOR A SUS CLIENTES



*“Llegar en hora, cualquiera que sea la climatología”*

### MÁXIMA MOVILIDAD

**Una ganancia de tiempo, equivale a reducir los gastos**

Sin necesidad de equipamientos especiales en invierno

Máxima adherencia en la nieve, sin perder en prestaciones el resto del año



*“Mejorar las cuentas de la empresa”*

### MAYOR RENTABILIDAD

**Menor tiempo de inmovilización del vehículo**

Optimización de los gastos gracias a la mayor duración<sup>(1)</sup> de los neumáticos

Mayor duración (entre 2 y 6 con meses)<sup>(2)</sup> con relación a la gama anterior MICHELIN XDE 2



*“Respetar el medioambiente”*

### ACTIVIDAD RESPONSABLE

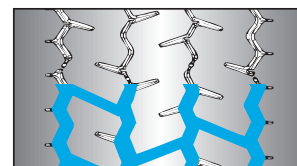
**La empresa puede responder a las solicitudes de clientes  
que exigen normas eco-responsables**

Menos ruido de rodadura de los vehículos

Neumáticos 2 veces más silenciosos que sus competidores<sup>(3)</sup>

## MICHELIN X® MULTI™ D

Profundidad teórica de reesculturado	Anchura de reesculturado	Cuchilla
H = 2 mm	7 a 8 mm	R3



ESQUEMA DE REESCULTURADO

Reesculturable y recauchutable en MICHELIN Remix®

## CARACTERÍSTICAS TÉCNICAS

Dimensión y modelo	Índice de carga / de velocidad	Carga nominal por eje en sencillo (kg)	Carga nominal por eje en gemelo (kg)	Llanta recomendada Michelin (Pulgadas)	Profundidad de dibujo (mm)	ETIQUETADO EUROPEO		
215/75 R 17.5 MICHELIN X® MULTI™ D	126 / 124 M	3.400	6.400	6,00	12,5	D	C	69 dB
225/75 R 17.5 MICHELIN X® MULTI™ D	129 / 127 M	3.700	7.000	6,75	13	D	C	69 dB
235/75 R 17.5 MICHELIN X® MULTI™ D	132 / 130 M	3.880	7.360	6,75	13	D	C	69 dB
245/70 R 17.5 MICHELIN X® MULTI™ D	136 / 134 M	4.480	8.480	6,75	12,5	D	C	69 dB



Más información en: [www.michelintransport.com](http://www.michelintransport.com)  
y en [www.youtube.com/michelintrucktyres](http://www.youtube.com/michelintrucktyres)

(1) Pruebas en flotas durante 2012/2013. Resultados: + 18% en duración vs la gama anterior MICHELIN XDE2.

(2) Hipótesis: si los neumáticos MICHELIN XDE2 duran 12 meses, los neumáticos MICHELIN X® MULTI™ D duran un 18% más, es decir, 14 meses.

(3) Según los datos del etiquetado europeo de los principales competidores.